

# Push / Pull für den „Hoffnungsträger“ KV

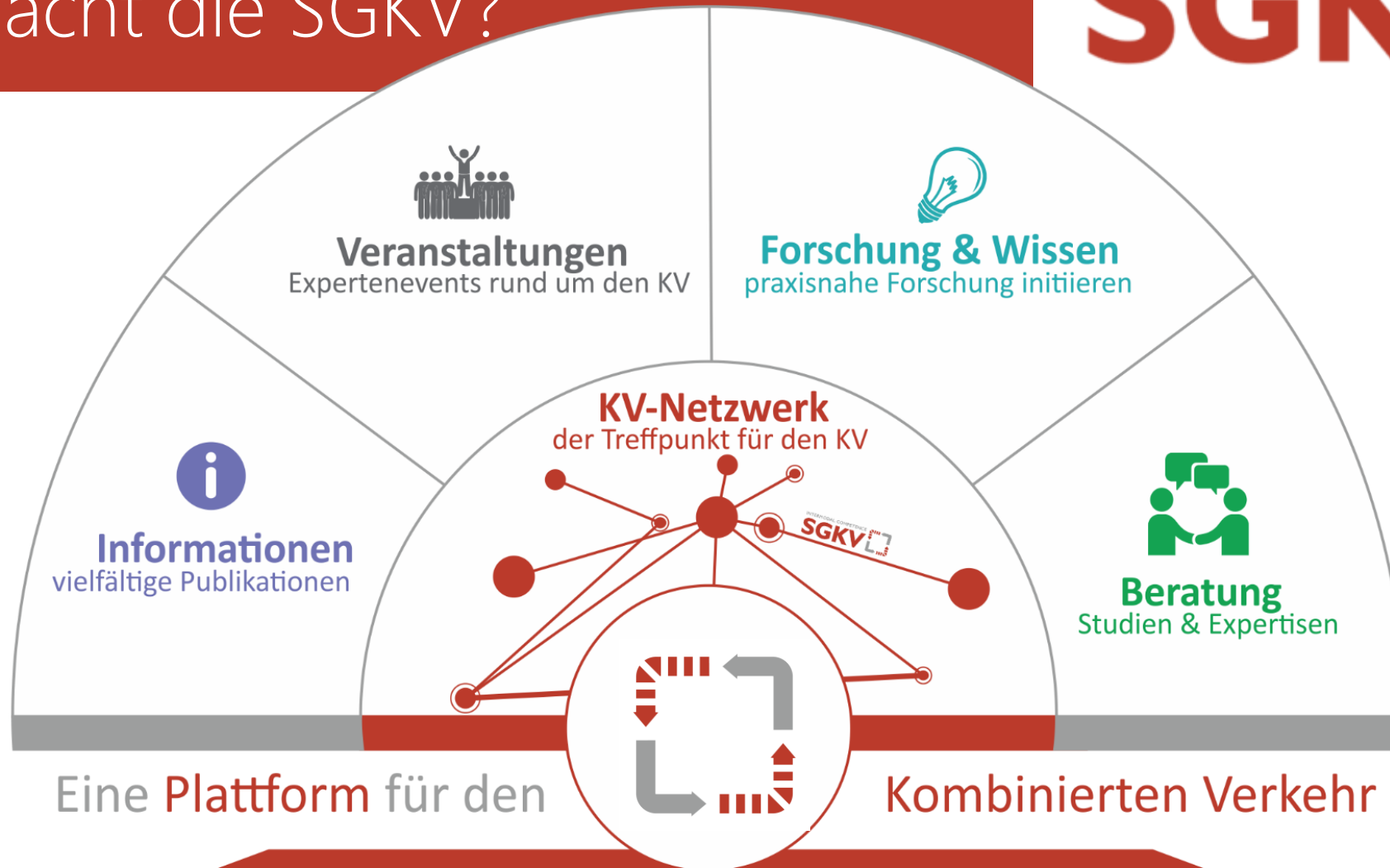
UBA Forum

12.06.2024

Berlin



# Was macht die SGKV?



## Verknüpfung von Politik, Wirtschaft und Wissenschaft

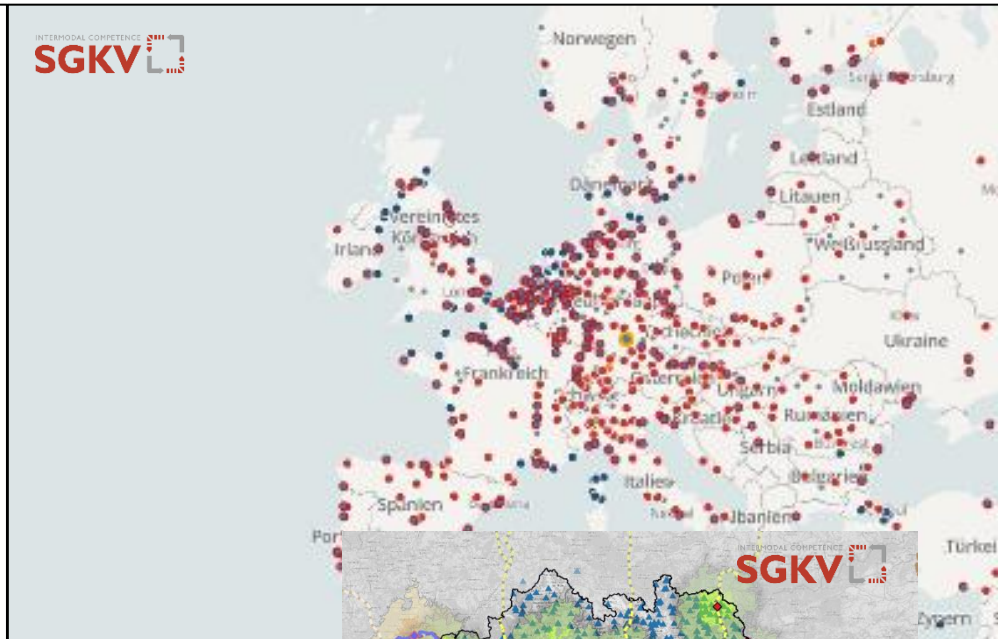
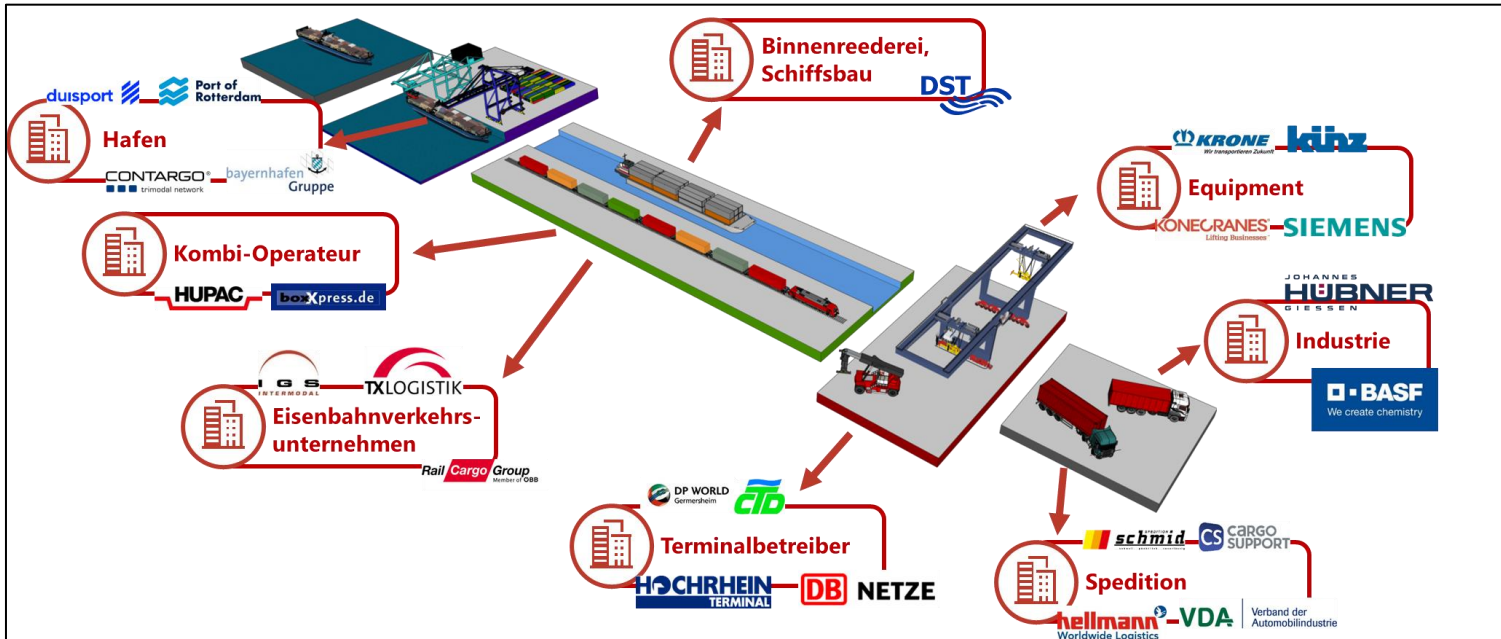
- Vermittlung von KV-Experten
- Expertennetzwerk diverser Akteure des KV
- Nachwuchsförderung

# Maßnahmenbereiche für nachhaltigeren Güterverkehr

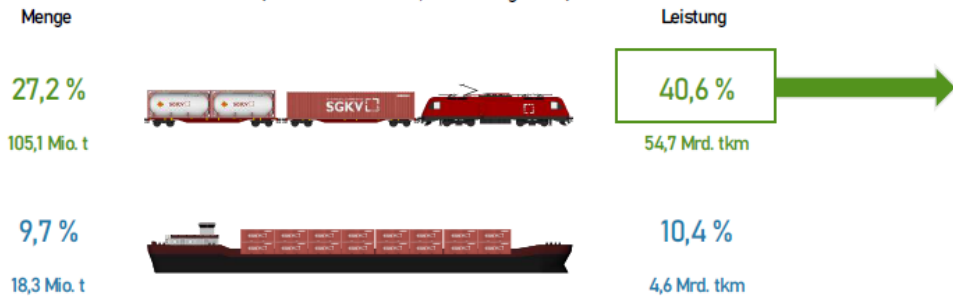


- ➔ **Verkehre auf umweltfreundlichere Verkehrsträger verlagern, hpts. Schiene (KV)**
- ➔ **Infrastruktur bereitstellen und effizienter nutzen, um Verlagerung zu ermöglichen**
- ➔ **Nachhaltige Nutzung des KV fördern und unterstützen (Abbau von Hemmnissen)**

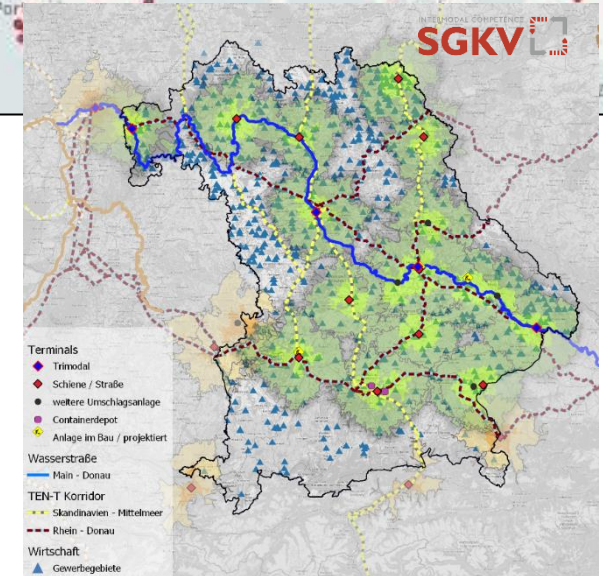
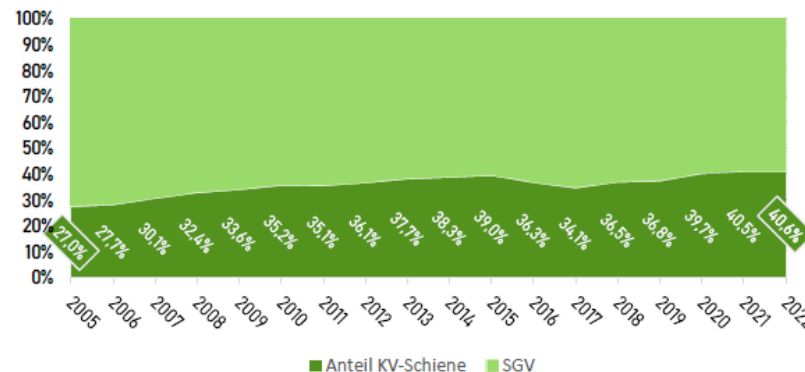
# KV als System verstehen



KV-Anteil an der gesamten Beförderungsmenge und -leistung in den relevanten Transportsegmenten Schienengüterverkehr und Binnenschifffahrt in Deutschland im Jahr 2022 (Daten: Destatis 2023, Darstellung: SGKV)



Entwicklung der Anteile der Verkehrsleistung des schienenseitigen Kombinierten Verkehrs am gesamten Schienengüterverkehr (SGV) in Deutschland (Daten: Destatis 2023, Darstellung: SGKV)



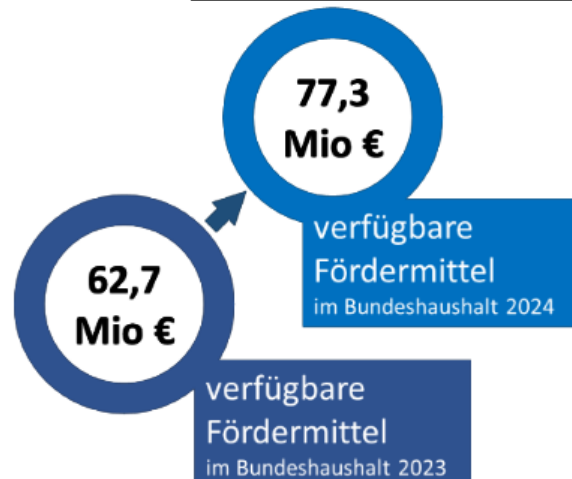
# Push

## KV-Förderrichtlinie und BSWAG Aufstockung (KV-)Haushaltsmittel

## CO2 Maut

## Infrastrukturentwicklung EU Bspw. TEN V

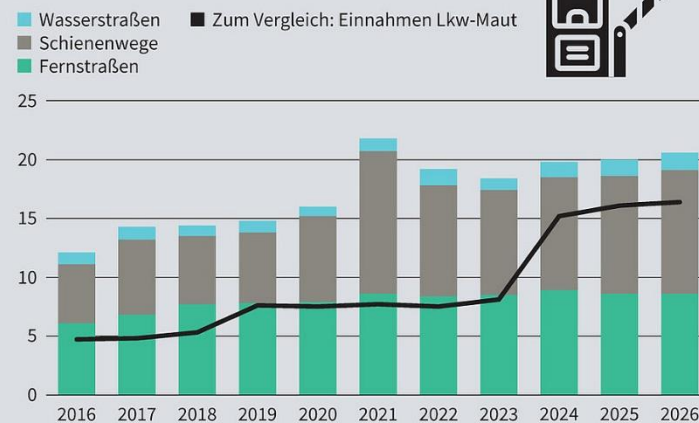
**Verpflichtungsermächtigungen:**  
2025 = 32 Mio. + 4 Mio.  
2026 = 29 Mio. + 3 Mio.  
2027 = 30 Mio. + 3 Mio.



SGKV

## Investitionen in Verkehrswege: Vieles ist Maut-finanziert

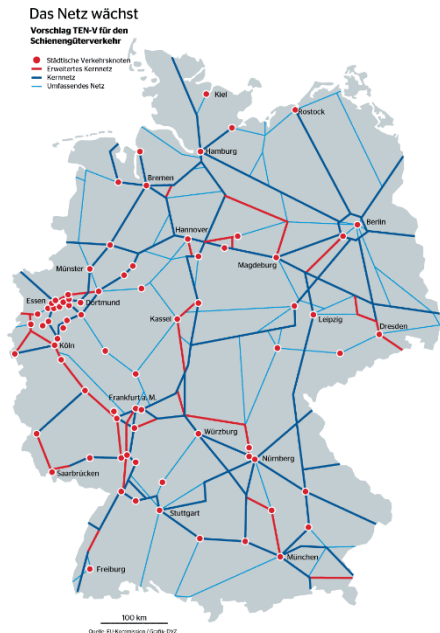
Investitionsausgaben des Bundes in Milliarden Euro



2021 und 2022: Sondereffekt durch die Erhöhung des Eigenkapitals der Deutschen Bahn AG; ab 2023: geplant

Quellen: Bundesamt für Logistik und Mobilität, Bundesministerium für Digitales und Verkehr, ProMobilität © 2023 IW Medien / iwd

iwd





# Pull

## Trassenpreissystem

## Generalsanierung

## Auseinanderfallen des EU Greening Freight Package und Novelle 92/106 EWG

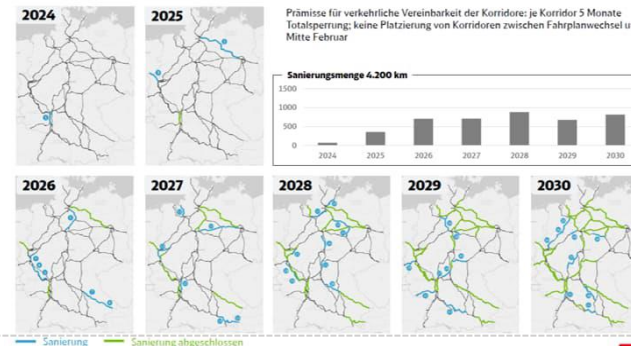
**113 Prozent**

könnte die Höhe der Trassenpreissteigerung für den Schienengüterverkehr zwischen Dezember 2023 und 2024 sein



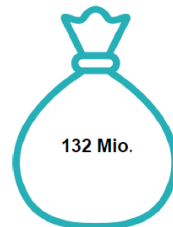
Inkl. Reduzierung Förderung  
Trassenpreise auf 229 Mio. in 2024

## Generalsanierung Deutschland – Rollout-Szenario



○ Kapazitätsverlust von 15% - 35%  
je Korridor (+ X)

Mehrkosten für Mehr-km



132 Mio.

Ungedekte Fixkosten für Zugausfälle



60 Mio.

Gap Deckungsbeitrag durch reduzierte Parameter



44 Mio.

- Richtlinie zu Maßen und Gewichten kontraproduktiv
- Neue Definition KV noch unklar:
  - Externe Kosten
  - eFTI
  - Nationale Strategierahmen
- MS bisher sehr weit auseinander

# Vielen Dank für Ihre Aufmerksamkeit!



Clemens Bochynek



cbochynek@sgkv.de  
sgkv@sgkv.de

## SGKV e.V.

Westhafenstr. 1, 13353 Berlin, Germany

T +49 30 206 13 76 0

F +49 30 206 13 76 17

[www.sgkv.de](http://www.sgkv.de)

[www.intermodal-map.com](http://www.intermodal-map.com)