

energie
sprong
de



Serielles Sanieren nach dem Energiesprong-Prinzip:

Eine skalierbare
Lösung für den
Gebäudebestand

@UBA | Sustainable
Finance 10.03.2023



Powered by

dena
Deutsche Energie-Agentur

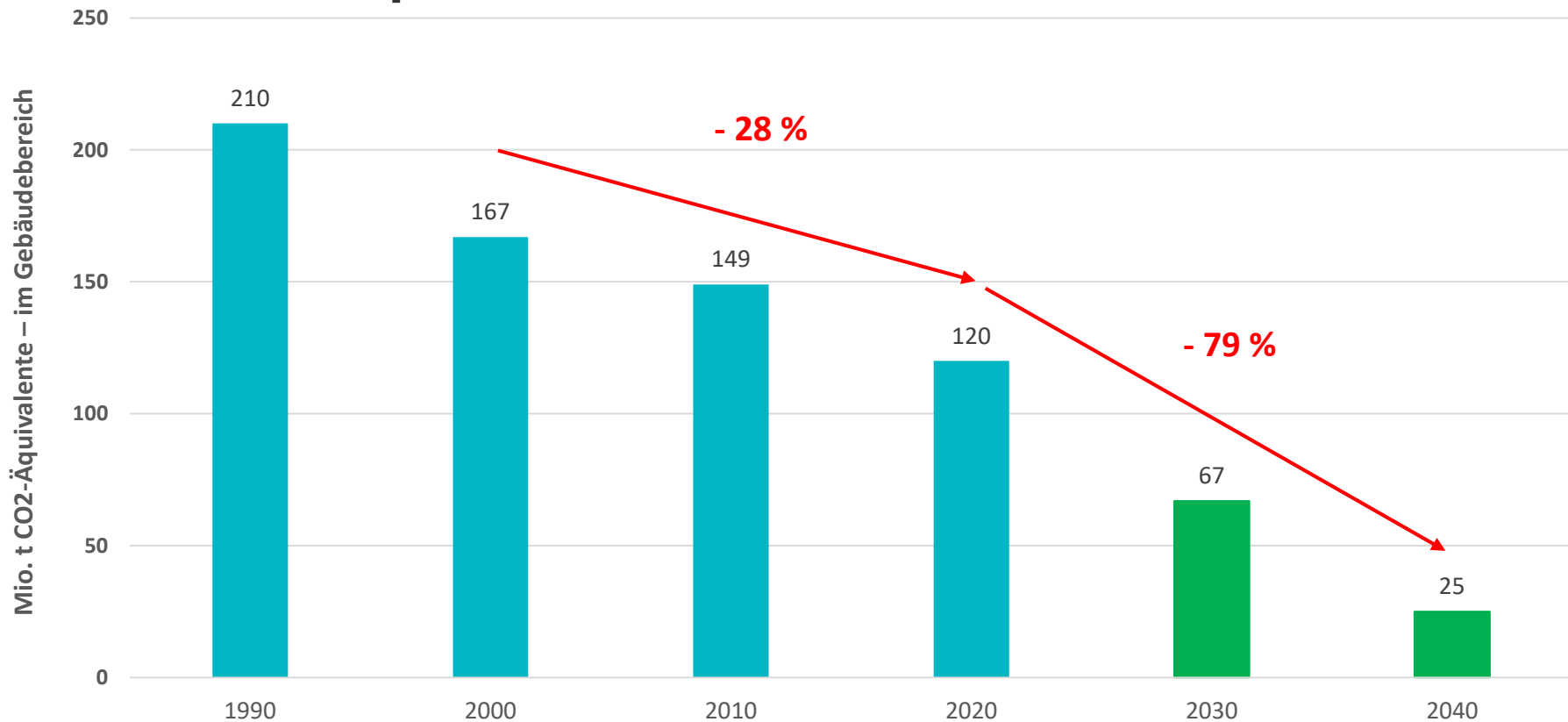


Bundesministerium
für Wirtschaft
und Klimaschutz

Die Veröffentlichung dieser Publikation erfolgt im Auftrag des Bundesministeriums für Wirtschaft und Klimaschutz. Die Deutsche Energie-Agentur GmbH (dena) unterstützt die Bundesregierung in verschiedenen Projekten zur Umsetzung der energie- und klimapolitischen Ziele im Rahmen der Energiewende.

Interreg 
North-West Europe
Mustbe0
European Regional Development Fund

Der Zielpfad im Gebäudebereich

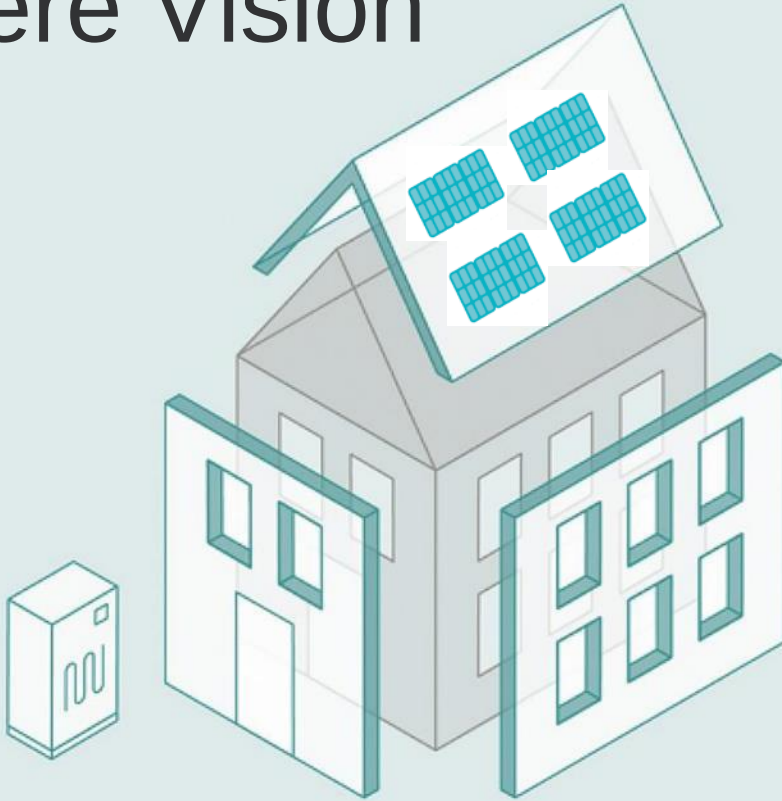


Marktpotenzial

- > Der Markt für ganzheitliche Sanierungslösungen in der EU ist enorm
- > Sanierung von rund 15.000 Wohneinheiten **pro Tag** nötig
- > Marktvolumen von rd. 300 Mrd. € / Jahr
- > Fachkräftemangel und kaum Skalierbarkeit in der Baubranche



Unsere Vision



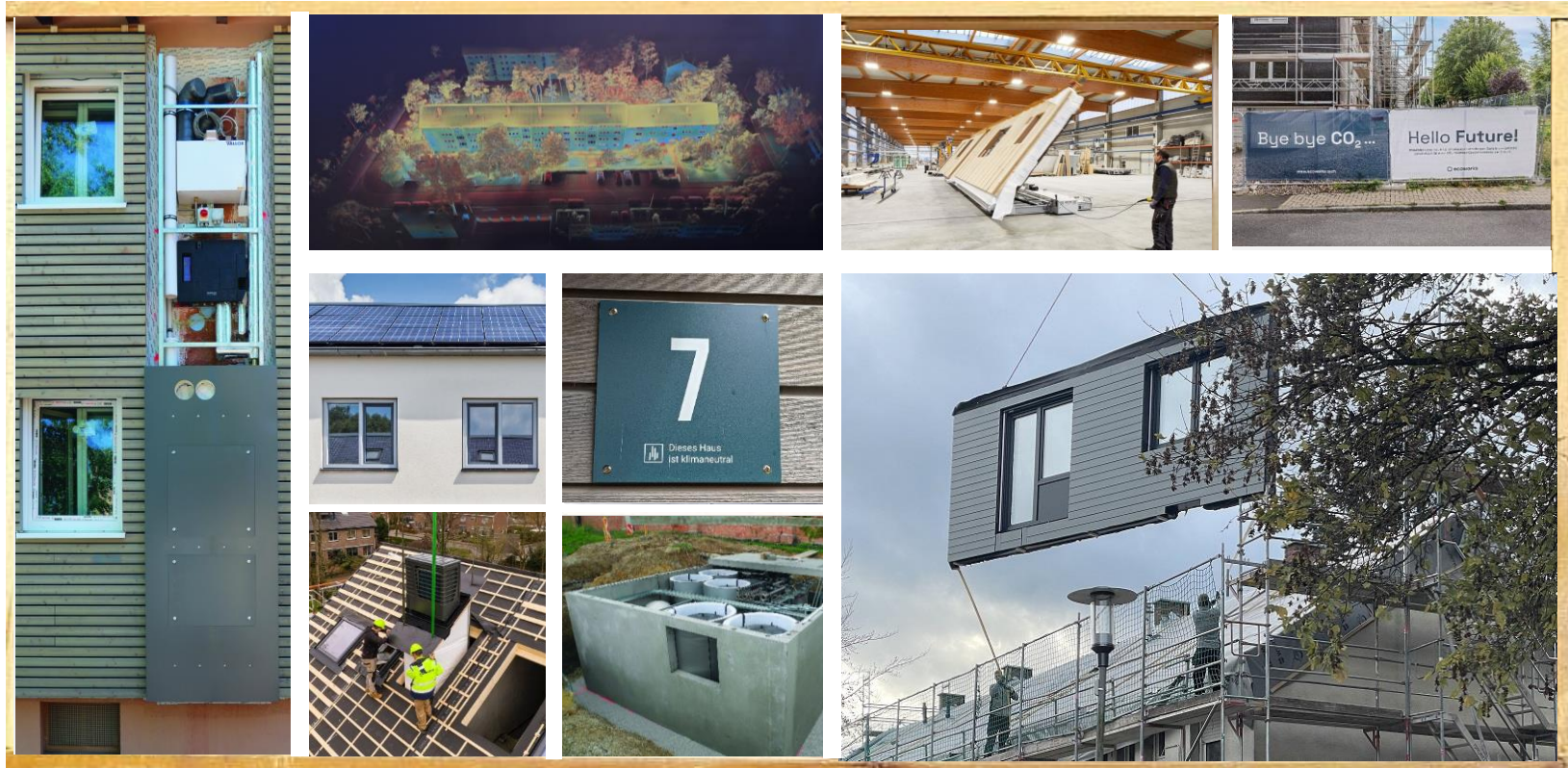
Schaffung eines Marktes für klimaneutralen, bezahlbaren und attraktiven Wohnraum durch **serielle Sanierung**

Vom individuellen Einzelprojekt...



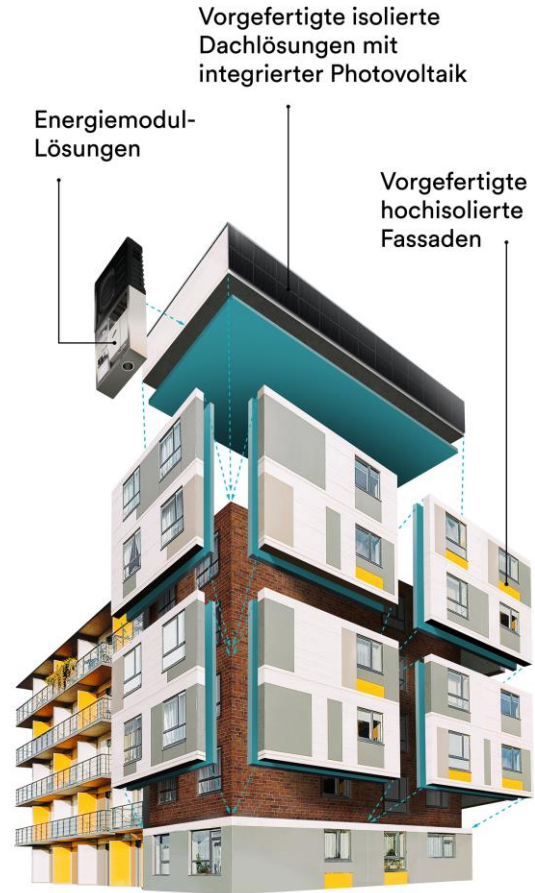
Fotos:
mitifoto/shutterstock, Addictive Stock/photocase.de, David Pereiras/photocase.de

... hin zu einem seriellen Sanierungs-Baukasten mit innovativen Modulen, Komponenten und Tools



Was bedeutet das?

- Neue Gebäudehülle (Fassade+Dach) – seriell vorgefertigt | PV auf dem Dach
- (möglichst) integrierte, skalierbare und smarte „plug-and-play“-Haustechnik & Energiemodule
- **Ziel im Optimalfall:** NetZero-Gebäude, das bilanziell aufs Jahr gesehen so viel Energie verbraucht, wie es selbst erzeugt
- weitere optionale Bausteine: Wohnraumerweiterung durch Aufstockung und Anbau, serielle Badsanierung

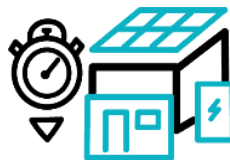


Gebäudesanierung „neu“ denken

Einfach/attraktiv



Schnell



SKALIERBAR

Gut



Bezahlbar

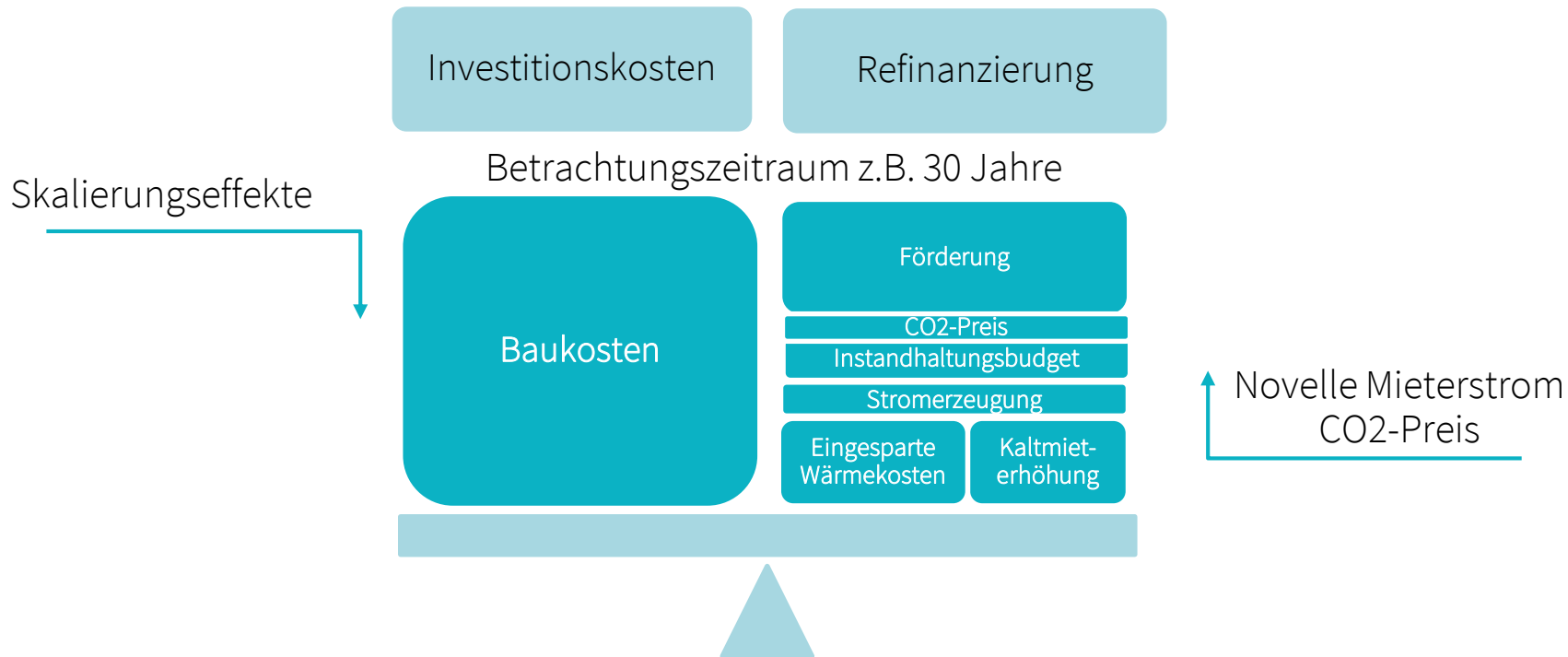


Energiesprung und die Ziele für nachhaltige Entwicklung

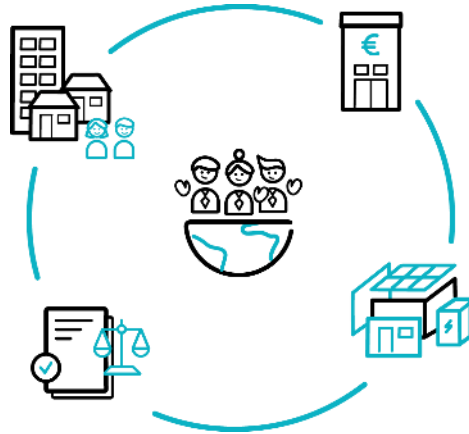
- > Erneuerbare Energieerzeugung vor Ort
- > Innovative Prozesse für rasche Transformation
- > Unterstützung bei der Umsetzung eines nachhaltigen Stadtumbaus
- > Gesteigerte Energieeffizienz für effektiven Klimaschutz
- > Teil eines Netzwerks für Austausch und gemeinsame Entwicklung



Wirtschaftlichkeitsbetrachtung

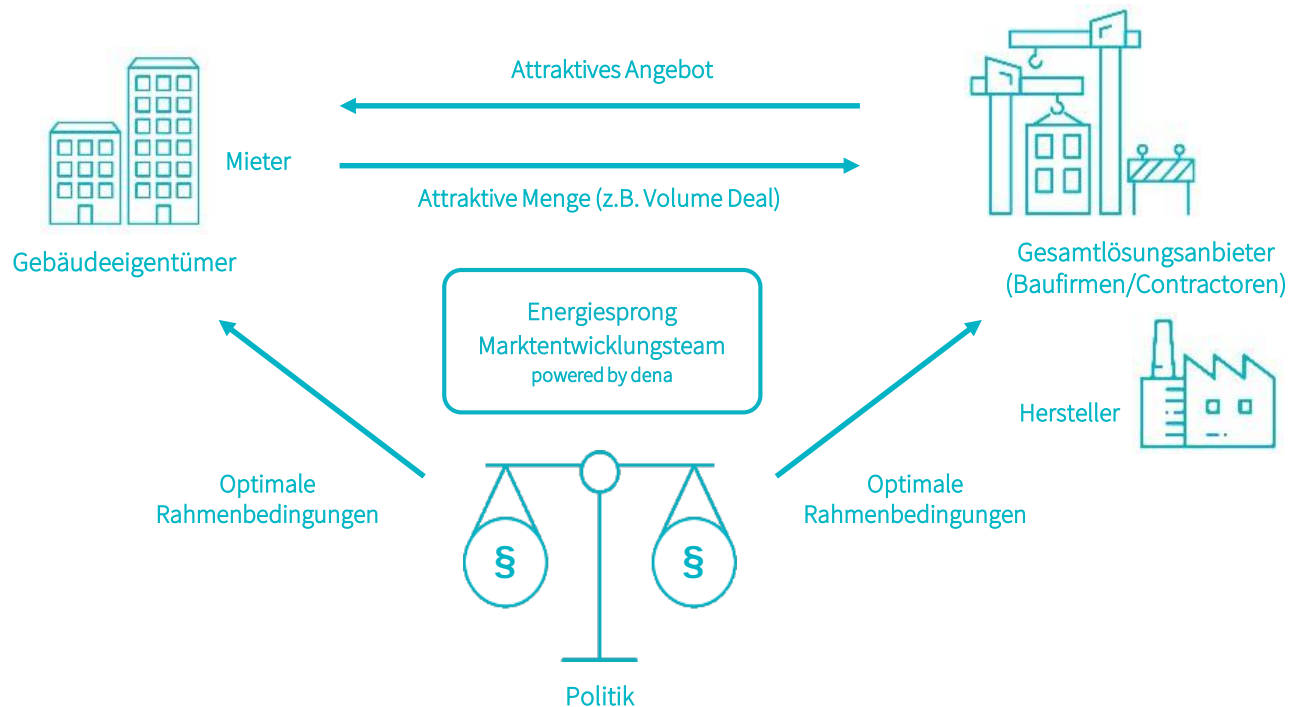


Was tun wir?



> Wir verkaufen nichts 😊

Die Rolle von Energiesprong



Kostenfreies Angebot

Pilotphase

Anwendungsphase

Breitenmarkt

MARKTENTWICKLUNG

Öffentlichkeitsarbeit +Stakeholdermanagement,
Politische Arbeit (Förderung, Rechtlicher Rahmen)

PRODUKTENTWICKLUNG

Standardisierung, Vernetzung, Innovationsscouting,
Portfolioanalyse, Know-How Transfer →Kostensenkung

PILOTEN

Akquise, Strategische Begleitung
+Problemlösung, Auswertung

Gefördert durch:



aufgrund eines Beschlusses
des Deutschen Bundestages



Wo stehen wir?

energie
sprong
de

Serielles Sanieren im Aufwind

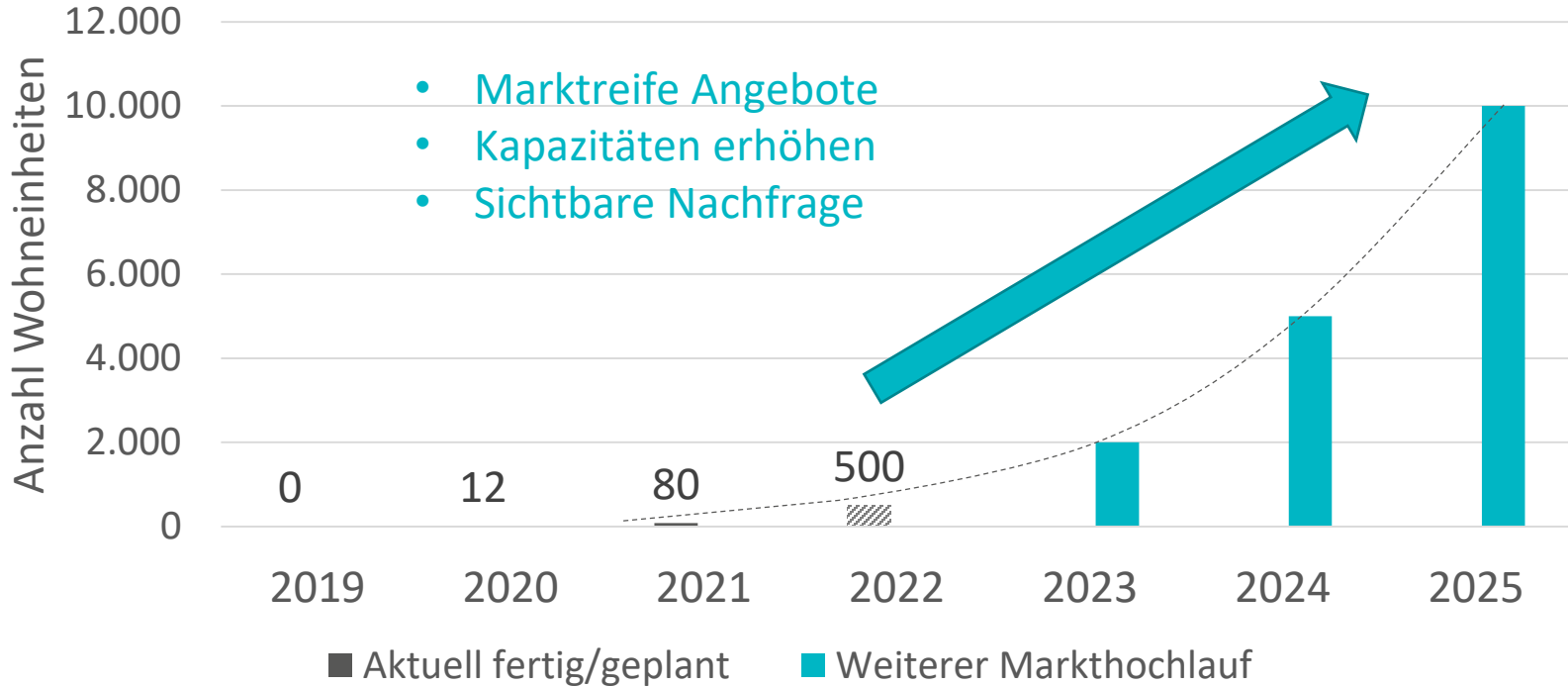
- > ~ 6.000 WE in NL, GB, FR, DE umgesetzt
- > Energiesprong genannt als Vorbild in der EU-Renovation Wave
- > Serielles Sanieren genannt im Koalitionsvertrag 2021
- > 2021: Bundesförderung Serielles Sanieren gestartet
- > 2023: Ser. San Bonus BEG

Energiesprong Countries

- Energiesprong Projects
- Projects inspired by Energiesprong



Was wird zur Skalierung benötigt?



Aktuelle Energiesprong Pilotprojekte

energie
sprong
de

Stand heute – Deutschland

- > 7 Projekte fertiggestellt: 146 WE, >8.000 m² Wfl., 4 Wohnungsunternehmen
- > 11 Projekte in Umsetzung: 351 WE, >19.000 m² Wfl., 5 Wohnungsunternehmen
- > 29 Projekte in Planung: 2.077 WE, >66.000 m² Wfl., 10 Wohnungsunternehmen



Hameln | Am Kuckuck



Herford | Ulmenstraße



Bochum | Mörikestraße



Bochum | Katharinastraße



Fotos:
dena/Energiesprung



Foto: Funke Fotoservice | Vladimir Wegener



Fotos: VBW Bauen und Wohnen GmbH



Fotos:
VBW Bauen und Wohnen GmbH





Fotos: Fischbach Gruppe



Bildquelle: Vonovia/Simon Bierwald



Foto: Fischbach Gruppe



Fotos: PartnerDays 8.11.2022

11 Serielle Sanierungsprojekte in Umsetzung



Köln | Schwalbacher Str
16 WE
992 m² Wfl.



Erlangen | Quartier Paul-Gossen-Str.
Bauabschnitt 1:
122 WE
8182 m² Wfl.



Mönchengladbach | Reallabor
111 WE
Rd. 6000 m² Wfl.



Mönchengladbach |
verschiedene Projekte
139 WE
Rd. 7600 m² Wfl.



Bochum | Wichernstraße
19 WE
1404 m² Wfl.





Fotos: Sistems Ground Cube / Gewobau Erlangen



Fotos: LEG/Renowate



Fotos: B&O, St. Gobain preformance, Ecoworks

Investitionsmöglichkeit Serielles Sanieren



Wohnungswirtschaft,
GebäudeeigentümerInnen

- Finanzierung der Bestandshalter bei der Skalierung
- Aufkauf & Sanierung von Worst-Performing-Buildings
- Neuer Wohnraums durch serielle Aufstockung



Bauunternehmen,
Architekturbüros



Hersteller

- Chancen im wachsenden Markt mit Vielzahl von Akteuren
- Neue Produktionskapazitäten finanzieren
- Neue Märkte in EFH & NWG

Danke & Ihre nächsten Schritte

- > Weitere Infos über [Newsletter](#), [Twitter](#) und [LinkedIn](#)
- > Seien Sie dabei! Registrieren Sie Ihre Projekte auf unserer [Webseite](#)
- > Tragen Sie sich auf unserer [Anbieterplattform](#) ein
- > Melden Sie sich für unseren nächsten [Fördertalk](#) am 16.03. um 9:30 Uhr an
- > Oder sprechen Sie uns direkt an!

Ihr Kontakt

energie
sprung
de



>

Robert Raschper

030 / 66 777 309

robert.raschper@dena.de

Zuständig für Wohnungswirtschaft,
Projekte und Förderung