



# Stadt Celle

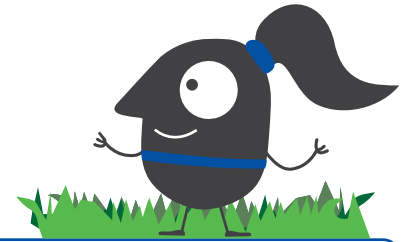
72.377 Einwohner

## Fahrradfreundliche Stadt

### Celle macht sich auf den Weg!

Mit dem Ziel, die fahrradfreundlichste Stadt Norddeutschlands zu werden, setzt die Stadt Celle kontinuierlich Verbesserungen der gesamten Fahrradinfrastruktur um. Impulsgeber für die Maßnahmen ist Oberbürgermeister Dr. Jörg Nigge, der das Thema mit seiner "Fahrradoffensive" zur Chefsache gemacht hat. Mit einer Umfrage wurden die Celler Bürger\*innen aufgefordert, sich mit konstruktiven Vorschlägen zu beteiligen.

Meilensteine waren die Inbetriebnahme der Doppelstockparkanlage am Bahnhof Celle, das Installieren zweier elektrischer Luftpumpen in der Altstadt sowie das Aufstellen von Schließfächern mit Ladefunktion für E-Bikes. Darüber hinaus erweitert die Stadt Celle ihre fahrradfreundlichen Angebote durch das Ausweisen neuer Fahrradstraßen sowie Fahrradschutzstreifen. Auf Grund der Corona-Pandemie wurden diese Beiträge während der EMW nur digital dargestellt. Trotzdem eine gute Möglichkeit zu sehen, was die Stadt alles in diesem Bereich leistet.



#### Hauptorganisation / Hauptverantwortlich

Stadt Celle

#### Eingebundene Akteure

Die AG Fahr Rad in Celle (Stadt Celle, Polizeiinspektion, ADFC, Verkehrswacht, Malteser Hilfsdienst, Stadtwerke)

#### Ansprechperson(en)

Andreas Jürß

Planung, Entwurf, Verkehrsanlagen, Fahrradbeauftragter  
Tel. (05141) 12 6602

Fax (05141) 12 756602

E-Mail: [Andreas.Juerss@celle.de](mailto:Andreas.Juerss@celle.de)

#### Planungsbeginn

Start der Fahrradoffensive 2018

#### Weitere Informationen unter

Stadt Celle



Neue Fahrradschutzstreifen, Quelle: Stadt Celle

#### Kurz & Knapp



KONTAKTLOSE AKTION

DIGITAL BEWERBEN



Elektrische Luftpumpe, Quelle: Stadt Celle



Schließfächer mit Ladefunktion, Quelle: Stadt Celle

„Mein Ziel ist es, dem Radverkehr in Celle noch mehr Bedeutung zuzumessen, und das auf allen Ebenen“

Oberbürgermeister Dr. Jörg Nigge



Doppelstockparkanlage, Quelle: Stadt Celle

## Aufgabenliste

- Coronabedingte digitale Darstellung der Beiträge zur Europäischen Mobilitätswoche ohne Aktionen!
- Zusammentragen der geeigneten Beispiele
- Erstellen von aussagekräftigen Bildern und Texten für die Social Media-Kanäle
- Erstellen eines Redaktionsplanes vom 16. bis 22. September
- Flankieren und Einordnen der Informationen in den Kontext der EMW
- 
- 
- 
- 
- 

