

Für Mensch & Umwelt

Umwelt   
Bundesamt

### 3. EMW-OnlineSeminar 2025

# EMW-Jahresthema „Mobilität für alle“

**Claudia Kiso**

FG 12.6 Nachhaltige Mobilität in Stadt und Land

Nationale Koordinierungsstelle der EMW beim Umweltbundesamt

[Claudia.Kiso@uba.de](mailto:Claudia.Kiso@uba.de)

0340-2103 2720



Jahre  
Umweltbundesamt  
1974–2024

## Jahresthema “Mobilität für alle“

### Herausforderung Mobilitätsarmut:

Verringerte Möglichkeiten zur Verwirklichung vorhandener Mobilitätsansprüche. Das hat eine Einschränkung der sozialen Teilhabe zur Folge.

### Aufruf EMW-Jahresthema:

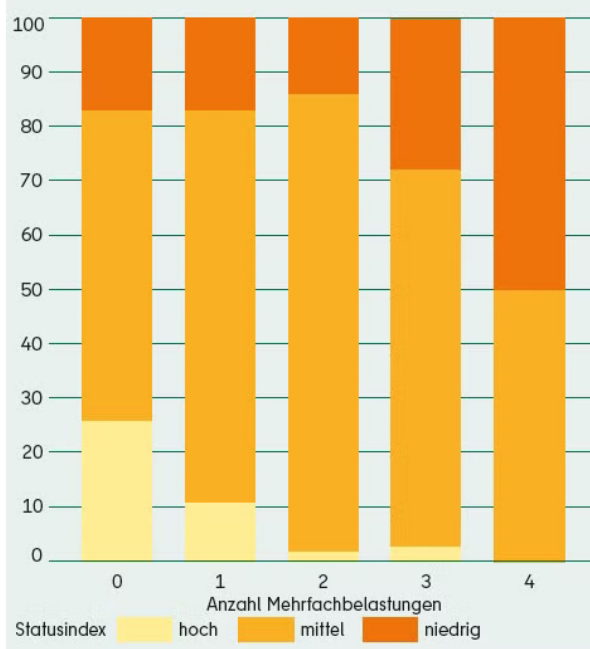
Das Jahresthema fordert Zugang zu nachhaltigen Mobilitätsformen für alle Menschen – unabhängig von Einkommen, Wohnort, Gender oder Fähigkeiten. Mobilitätsarmut soll bekämpft werden.

Welche Relevanz hat das Jahresthema für Deutschland, deutsche Kommunen und Landkreise?



# Status Quo im Verkehr I

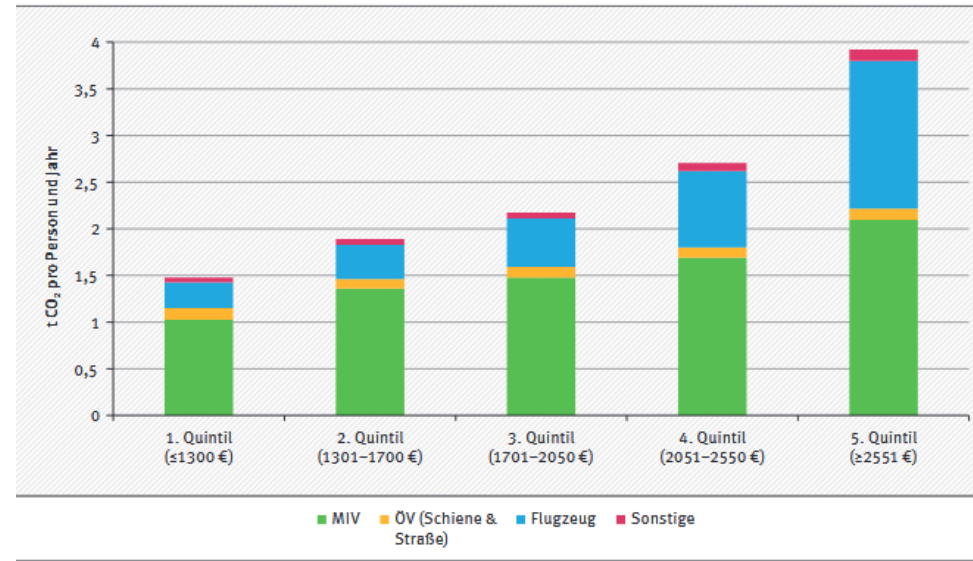
## Mangelnde Umweltgerechtigkeit



Quelle: SenUVK 2022, Monitoring Umweltgerechtigkeit 2021/2022

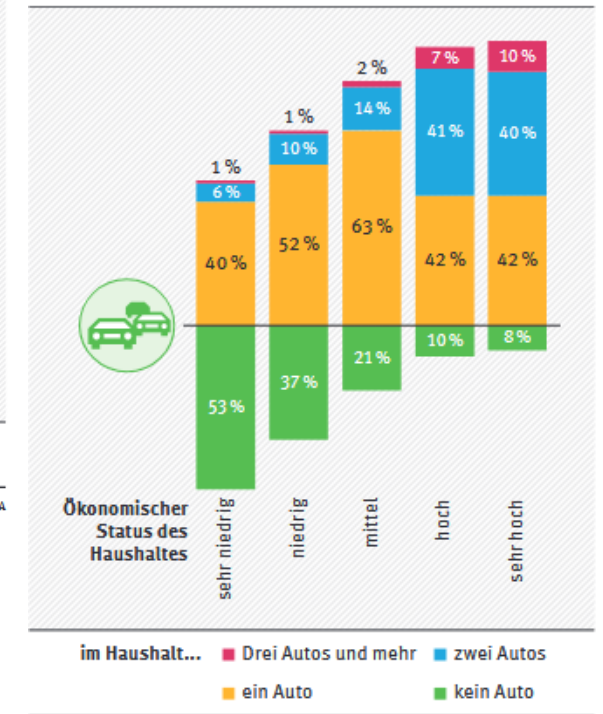
## Verletzung des Verursacherprinzips

CO<sub>2</sub>-Emissionen pro Person und Jahr differenziert nach Verkehrsmodi und Haushaltsäquivalenz-Einkommen



Quelle: DLR (2019) auf Datenbasis UBA

Autobesitz nach ökonomischem Status der Haushalte in Deutschland 2018 (Status von links nach rechts ansteigend)

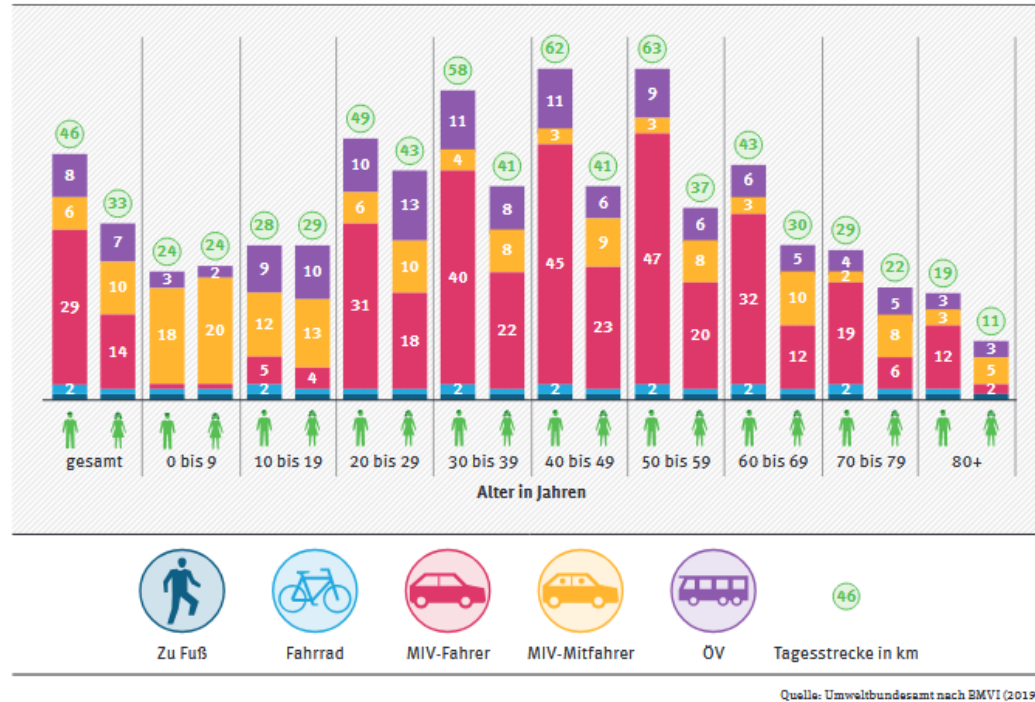


Umweltbundesamt basierend auf den Daten BMVI (2019a), S. 11

# Status Quo im Verkehr II

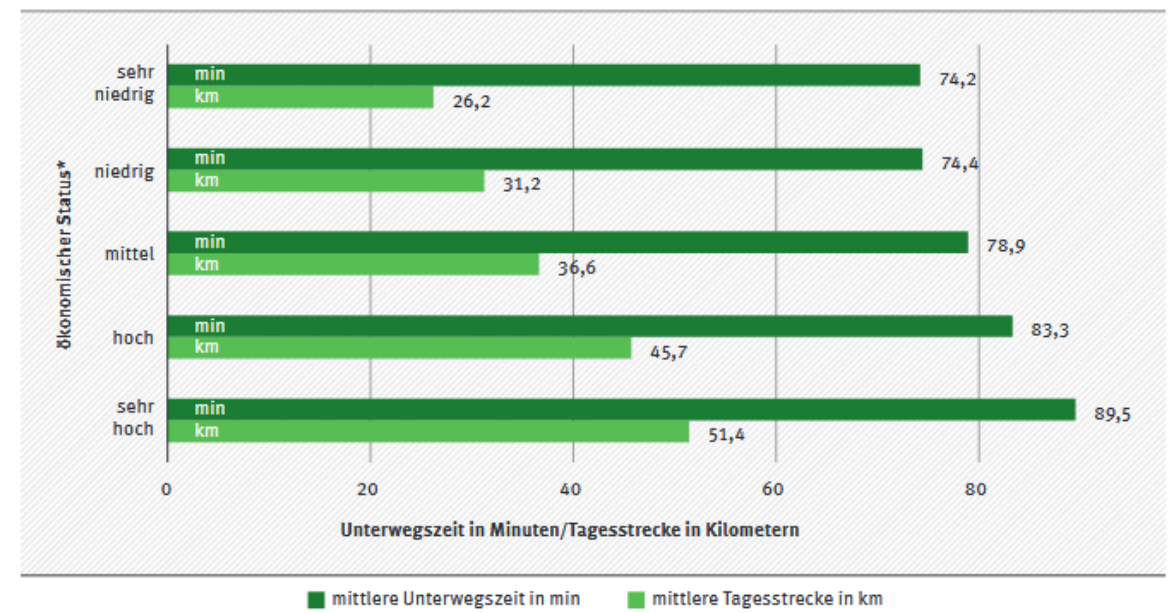
## Mangelnde Geschlechtergerechtigkeit

Tagesstrecke nach Verkehrsmittel, Alter und Geschlecht



## Zunehmende Mobilitätsarmut

Mobilitätskennzahlen nach ökonomischen Status in Deutschland 2017

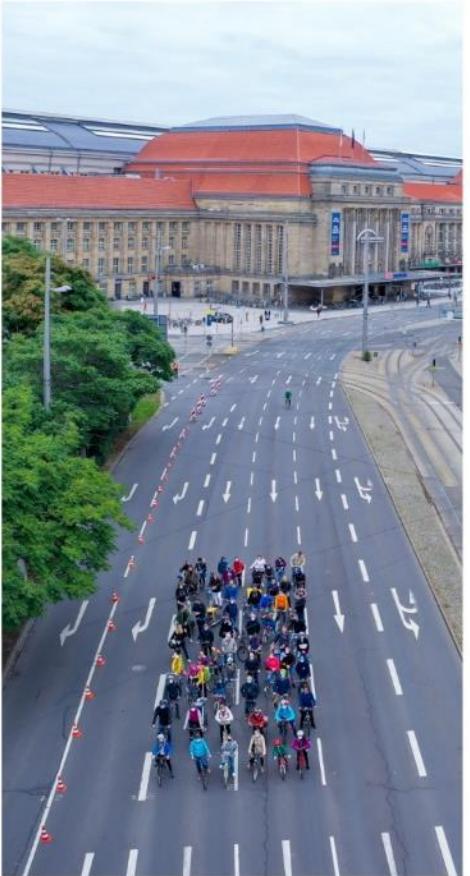


\* bestimmt über Haushaltsnettoeinkommen und gewichteter Haushaltsgröße

Quelle: Darstellung des Umweltbundesamtes mit Daten aus: BMVI [Hrsg.] (2018b): Mobilität in Deutschland. Tabellarische Grundausswertung. Deutschland, Ausgabe Dezember 2018

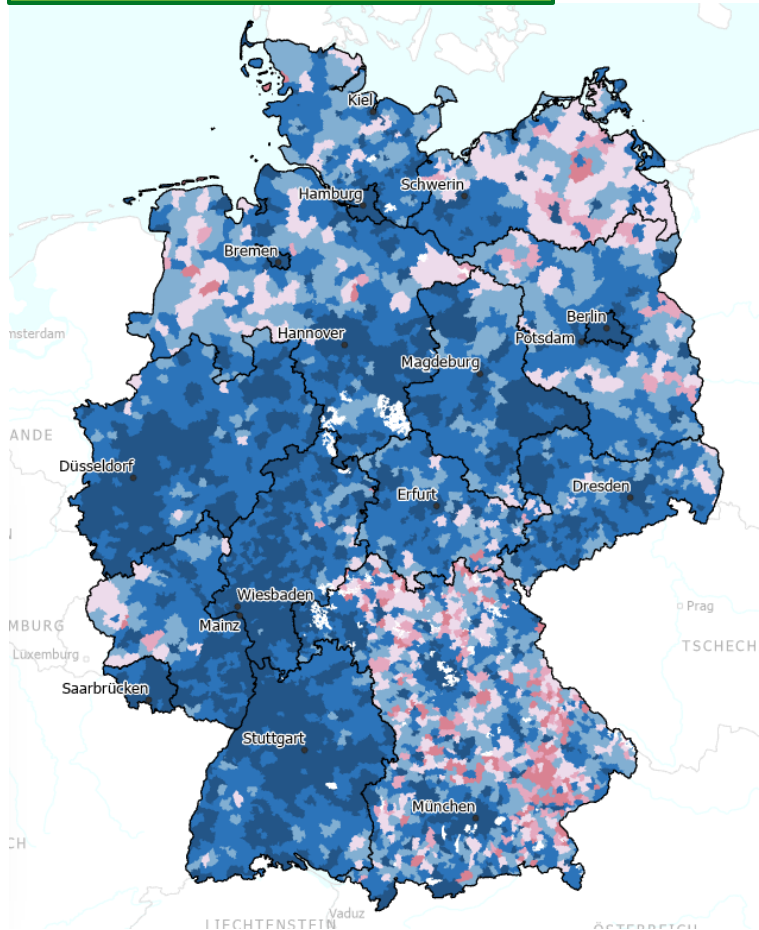
# Status Quo im Verkehr III

## Ungerechte Raumverteilung



# Status Quo im Verkehr IV

## Erschließungsqualität des ÖV



### Legende

Anteil der Bevölkerung, die in maximal 600 m bzw. bei Bahnhöfen 1.200 m Luftlinienentfernung um eine Haltestelle mit mindestens 20 Abfahrten im ÖV am Tag wohnt, im Jahr 2020 in %

- bis unter 15
- 15 bis unter 35
- 35 bis unter 55
- 55 bis unter 75
- 75 bis unter 95
- 95 und mehr

unbewohnte gemeindefreie Gebiete

Quelle: Deutschlandatlas

## Status Quo im Verkehr V

Keine Teilhabe für alle



**Wir brauchen eine inklusive und ökologische Verkehrswende!**

# Jahresthema: Mobilität für alle – Alle für Mobilität





# Ideensammlung Jahresthema

MOBILITÄT  
FÜR ALLE



# Austausch zum Jahresthema

## So geht's:

- Foto auswählen** Platziert gemeinsam den **roten Punkt** auf dem Foto, das Euch besonders anspricht oder inspiriert
- Kombination bilden** Wählt eine Kombination aus einem **blauen** und einem **grünen Post-it**. (In Runde 1 ist diese Kombination bereits durch einen orangefarbenen Post-it vorgegeben.)
- EMW-Aktion brainstormen** Entwickelt aus den drei Elementen (**blauer Post-it + grüner Post-it + Foto**) gemeinsam eine konkrete und kreative **EMW-Aktionsidee**. Schreibt Eure Idee kurz auf einen **orangefarbenen Post-it**.
- Weitere Ideen entwickeln** Habt Ihr eine Idee festgehalten, startet erneut bei Schritt 1. Verwendet dabei für weitere Inspirationen die **orangefarbenen Post-its über den Fotos**.

**Fragen die Euch bei der Einbindung der Fotos helfen können:**  
 Wie kann der Gegenstand (oder die Katze) uns helfen?  
 Welche Eigenschaft des Gegenstand (oder der Katze) soll unsere Aktion ausstrahlen?  
 Warum ist der Gegenstand (oder die Katze) wichtig für die Mobilitätswende?

	Aktion innerhalb der Verwaltung	Wochenaktion	Kooperation	digitales Format	Reallabor/ Experiment	Wettbewerb
Kinder und Jugendliche						
Barrierefreiheit						
Sicherheit						
Kommunikation und Austausch						
Kampagne für alle Verkehrsmittel						
Gerechtigkeits-themen						
Joker						



# Passende Unterstützungsangebote aus dem EMW-Fundus



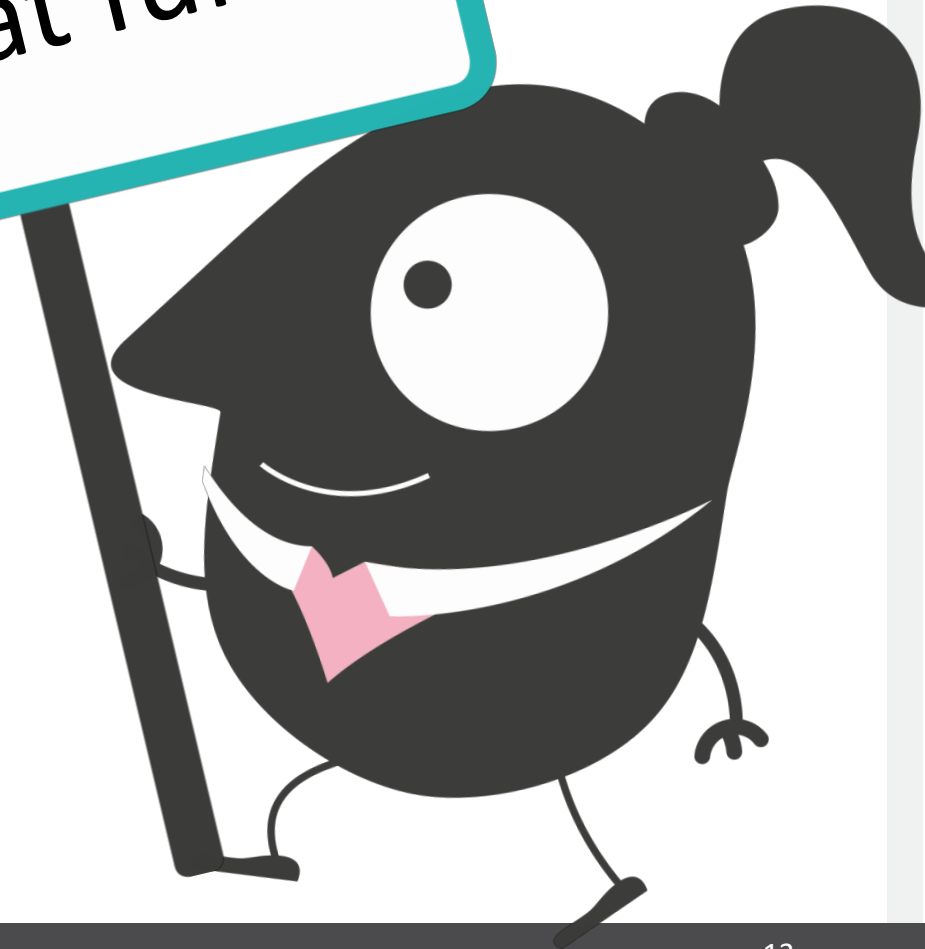
## Passende Unterstützungsangebote aus dem EMW-Fundus



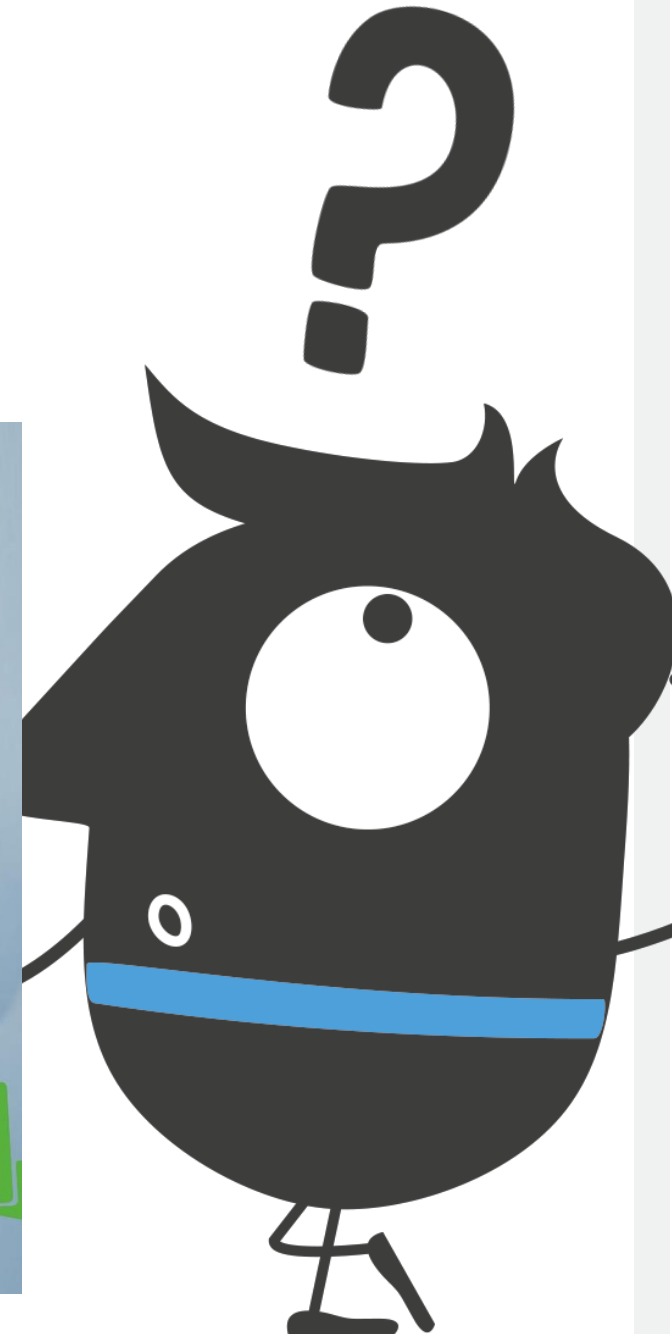
## Unterstützungsangebot 2025 – Alle im Bild!

Alle für Mobilität –  
Mobilität für alle!

- Wir stellen das Schild
- Ihr stellt die Stadtspitze
- Bilder werden im Vorfeld der EMW gesammelt
- Während der EMW als gemeinsames Statement u.a. über UBA-Kanäle verbreitet



## Unterstützungsangebot 2025 – Alle im Bild!



## Ausblick

### EMW-Preisverleihung in Brüssel Ende der Woche

- Stadt Leipzig unter den Finalisten

### EMW-Scrollytelling

### Neue Podcast-Folgen

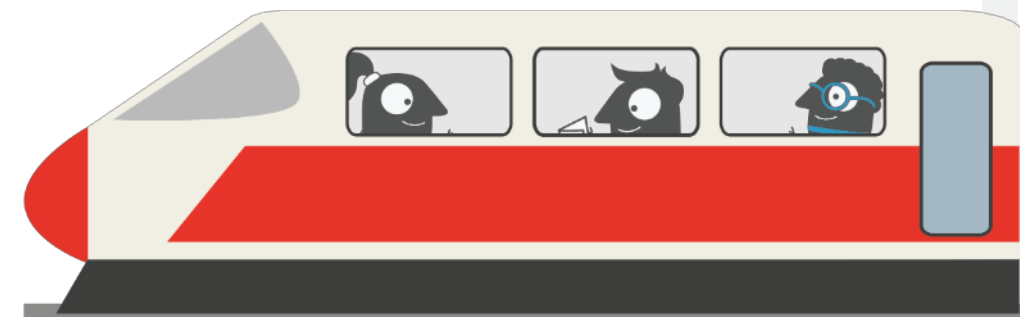
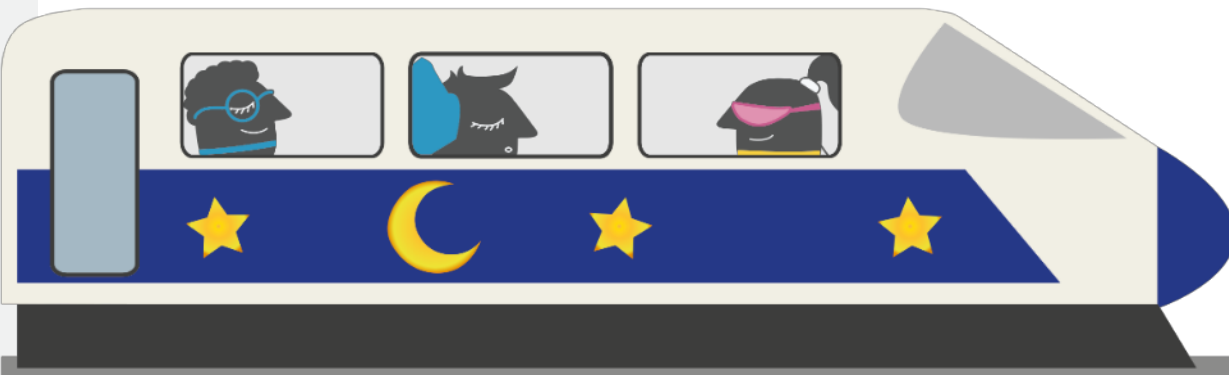
### Neue EMW-Newsletter-Ausgabe im Sommer

### EMW-Wimmelbild für KiTa und Schule

### Neue Beiträge in der EMW-Ideenkiste

### Fotowettbewerb 2025

### EMW-Netzwerktreffen voraussichtlich am 13./14.11.2025 in Wuppertal



# Vielen Dank für Ihre Aufmerksamkeit

**Claudia Kiso**

[Claudia.Kiso@uba.de](mailto:Claudia.Kiso@uba.de) // [emw@uba.de](mailto:emw@uba.de)

FG I2.6 Nachhaltige Mobilität in Stadt und Land

[www.uba.de/europaeische-mobilitaetswoche](http://www.uba.de/europaeische-mobilitaetswoche)



**Jahre  
Umweltbundesamt  
1974–2024**