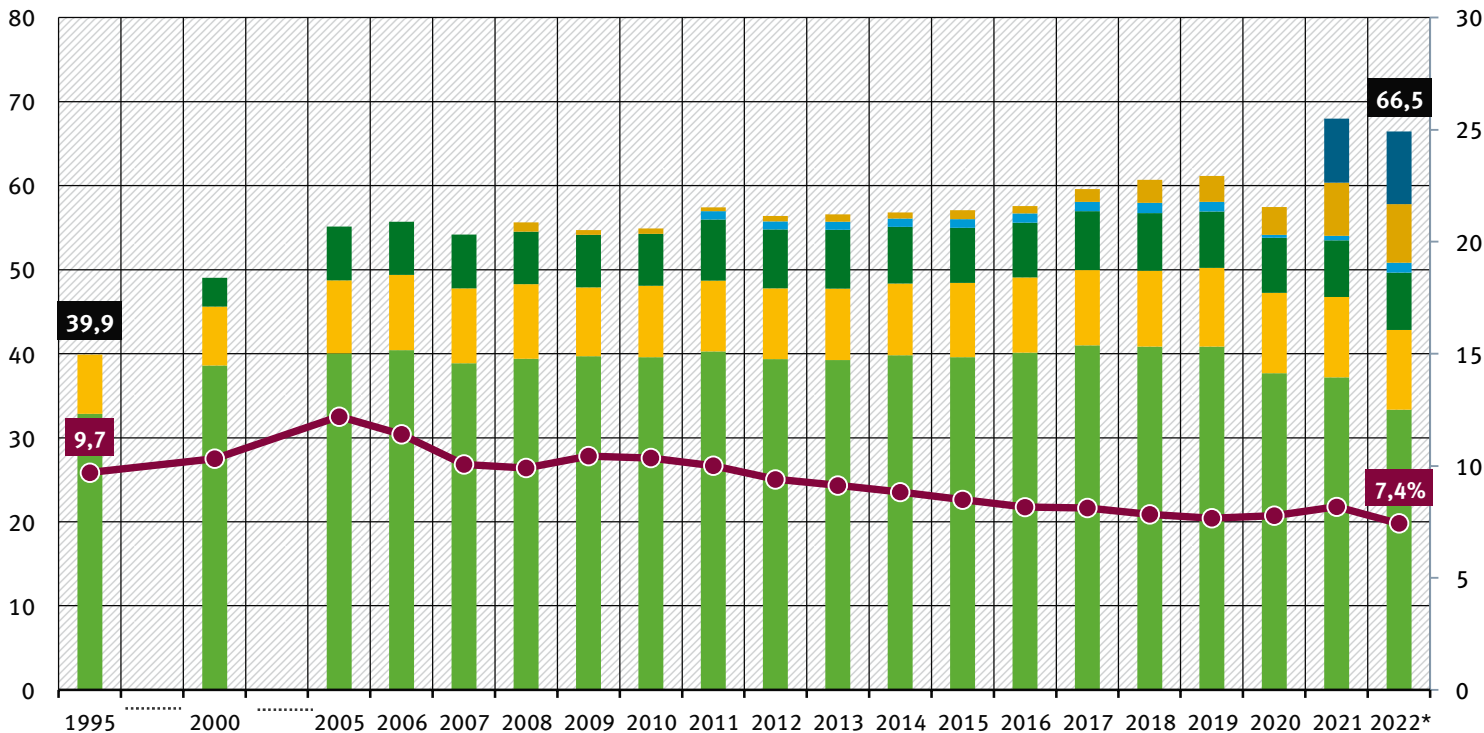


# Aufkommen umweltbezogener Steuern

Milliarden Euro

Prozent



■ Energiesteuer (früher Mineralölsteuer)

■ Kraftfahrzeugsteuer

■ Stromsteuer

■ Luftverkehrssteuer

■ Europäischer Emissionhandel

■ Nationaler Emissionshandel

● Anteil an den gesamten kassenmäßigen  
Steuereinnahmen öffentlicher Haushalte